

## Zeitschriftenformat

210 mm breit x 297 mm hoch, DIN A4

**Satzspiegel:** 178 mm breit x 245 mm hoch  
4 Spalten à 41 mm Breite  
3 Spalten à 56 mm Breite

## Druck- und Bindeverfahren

Bogenoffsetdruck (Raster max. 70 Linien/cm), Klebebindung

## Datenübermittlung

Anlieferung der Daten über FTO-Server:  
[http://80.83.108.182:8080/fto\\_server/](http://80.83.108.182:8080/fto_server/)  
User: schiele-schoen / Passwort: fto\_gast

## Datenformate

Wir empfehlen die Anlieferung von PDF/X-3 Daten. Offene Daten (z. B. In-Design, Quark XPress usw.) sind zu vermeiden. Die Datei muss druckfähig sein, d. h. alle verwendeten Schriften sind einzubetten, Halbtonbilder benötigen eine Auflösung von 300 dpi, Strichbilder mindestens 800 dpi.

## Farben

Druckfarben (CMYK) nach ISO 12647-2 (PS0), Sonderfarben sind in Absprache möglich. Zur Konvertierung und Kontrolle des Farbraums (ICC-Color Management) wird speziell auf die Standard-Offsetprofile der ECI verwiesen (kostenloser Bezug des Pakets „ECI\_Offset\_2009“ bei [www.eci.org](http://www.eci.org)).

## Proof

Farbverbindlicher Proof nach „Medienstandard Druck“ (bvdn). Digital erstellte Prüfdrucke müssen zur Kontrolle der Farbverbindlichkeit den FOGRA Medienkeil enthalten (kostenpflichtig zu beziehen bei [www.fogra.org](http://www.fogra.org)). Andrucke müssen einen offiziellen Druckkontrollstreifen aufweisen.

## Datenarchivierung

Daten werden archiviert, unveränderte Wiederholungen sind deshalb in der Regel möglich. Eine Datengarantie wird jedoch nicht übernommen.

## Gewährleistung

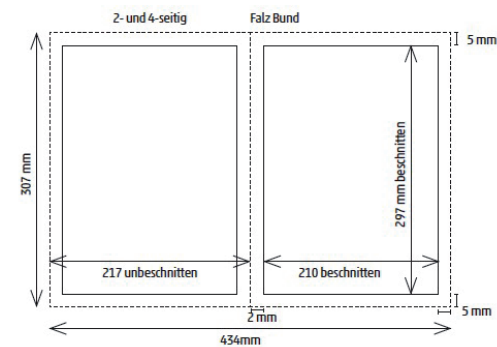
Bei Anlieferung von unvollständigen oder abweichenden Daten (Texte, Farben, Abbildungen) übernehmen wir keine Haftung für das Druckergebnis. Fehlbelichtungen aufgrund von unvollständigen oder fehlerhaften Dateien, falschen Einstellungen oder unvollständigen Angaben werden berechnet. Dies gilt auch für zusätzliche Satz- oder Reproarbeiten sowie für die Erstellung fehlerhafter Proofs.

## Beihefter

Vor Auftragsannahme und -bestätigung ist ein verbindliches Muster, notfalls ein Blindmuster mit Größen- und Gewichtsangaben vorzulegen. Beihefter müssen so gestaltet werden, dass sie als Werbung erkennbar sind, nicht mit dem Redaktionsteil verwechselt werden können und dürfen nur für das Verkaufsprogramm eines Werbungstreibenden werben. Die Platzierung von Beiheftern ist abhängig von den technischen Möglichkeiten. Beihefter, die auf einem anderen Werkstoff als Papier gedruckt sind, können nur nach vorheriger, vom Verlag einzuholender Zustimmung der Post angenommen werden.

## Formate

unbeschnitten in mm	Breite x Höhe
1 Blatt (= 2 Seiten)	216 x 307
2 Blatt (= 4 Seiten)	432 x 307



## Benötigte Menge

Druckauflage plus 10 %

## Technische Angaben

Beihefter sind unbeschnitten anzuliefern. Mehrblättrige Beihefter müssen entsprechend gefalzt angeliefert werden. Die Vorderseite des Beihefters ist zu kennzeichnen. In der Art und Ausführung müssen Beihefter so beschaffen sein, dass eine zusätzliche Aufbereitung und Bearbeitung nicht erforderlich ist. Erschwernisse und zusätzliche Falz- und Klebearbeiten werden gesondert in Rechnung gestellt. Bei mehrblättrigen Beiheftern muss der Beihefter zum Bund, also in Einsteckrichtung, geschlossen sein. In allen anderen Fällen muss ein Erschwerniszuschlag berechnet werden.

ANZEIGENBUCHUNG  
Konstantin Vogas  
Telefon: +49 (30) 25 37 52-36  
E-Mail: [vogas@schiele-schoen.de](mailto:vogas@schiele-schoen.de)

DISPOSITION / ANLIEFERUNG  
Diana Stahn  
Telefon: +49 (30) 25 37 52-20  
E-Mail: [stahn@schiele-schoen.de](mailto:stahn@schiele-schoen.de)

Fachverlag Schiele & Schön GmbH  
Markgrafenstr. 11, 10969 Berlin  
Telefon: +49 (30) 25 37 52-0  
Telefax: +49 (30) 25 37 52-88

[www.giesserei-praxis.de](http://www.giesserei-praxis.de)



**SCHIELE & SCHÖN**  
gegr. 1946

## Beilagen

Bedingung für die Auftragsannahme und -bestätigung durch den Verlag ist die Vorlage eines verbindlichen Musters, notfalls eines Blindmusters mit Größen- und Gewichtsangabe. Beilagen dürfen nur für das Verkaufsprogramm eines Werbungtreibenden werben. Sie müssen so gestaltet sein, dass sie mit dem Textteil der Zeitschrift nicht verwechselt werden können. Die Platzierung erfolgt den technischen Möglichkeiten entsprechend.

## Benötigte Menge

Druckauflage plus 10 %

## Anliefertermin

Bis 7 Tage nach Anzeigenschluss (s. Blatt **THEMEN & TERMINE**)

## Format

Minimal 105 mm breit x 148 mm hoch  
Maximal 209 mm breit x 290 mm hoch

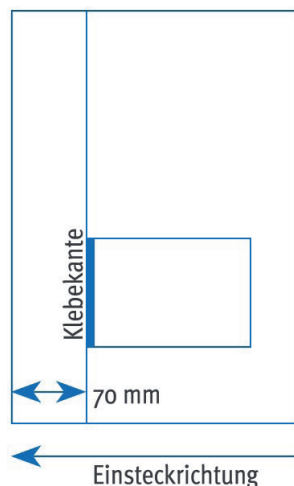
## Technische Angaben

Beilagen werden lose eingelegt. Sie müssen aus einem Stück bestehen und so beschaffen sein, dass eine zusätzliche Verarbeitung entfällt. Erschwernisse bei der Verarbeitung und zusätzliche Arbeiten (z. B. Falzen) werden gesondert in Rechnung gestellt. Beilagen, die auf einem anderen Werkstoff als Papier gedruckt sind, können nur nach Vorlage eines verbindlichen Musters zur Prüfung der Möglichkeiten von Verarbeitung und Versand angenommen werden. Sofern die Beilage aus mehreren Blättern besteht, muss sie zum Bund, also in Einsteckrichtung, geschlossen sein.

## Aufgeklebte Werbemittel

Aufgeklebte Postkarten auf Beiheftern oder Anzeigen werden wie folgt berechnet: € 410,- pro Tausend. Maschinelles Aufkleben ist bei paralleler Klebekante zum Bund und mind. 1 cm bis max. 7 cm Entfernung vom Bund in variabler Höhe möglich. In anderen Fällen, auch bei schräger Platzierung, werden Klebekosten von € 803,- pro Tausend für manuelles Aufkleben berechnet.

Weitere Werbemittel (Warenmuster, CD/DVD etc.) werden als Beilage berechnet. Klebekosten auf Anfrage mit Vorlage eines verbindlichen Musters. Aufkleben ist bei paralleler Klebekante zum Bund und mind. 1 cm bis max. 7 cm Entfernung vom Bund in variabler Höhe möglich.



## Benötigte Menge

Druckauflage plus 10 %

## Versandanschrift

Teilen wir bei Auftragsbestätigung mit.

ANZEIGENBUCHUNG  
Konstantin Vogas  
Telefon: +49 (30) 25 37 52-36  
E-Mail: vogas@schiele-schoen.de

DISPOSITION / ANLIEFERUNG  
Diana Stahn  
Telefon: +49 (30) 25 37 52-20  
E-Mail: stahn@schiele-schoen.de

Fachverlag Schiele & Schön GmbH  
Markgrafenstr. 11, 10969 Berlin  
Telefon: +49 (30) 25 37 52-0  
Telefax: +49 (30) 25 37 52-88

www.giesserei-praxis.de



**SCHIELE & SCHÖN**  
gegr. 1946